


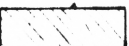
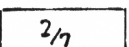


**BETECKNINGAR :**

-  BETONGPLATTOR SLÄTA GRÅ
-  " " " " " "
-  " " " " BLÄSTRADE
-  ÖPPEN PLANTERINGSYTA
-  BUSKPLANTERING SORT/<sup>1</sup>ANTAL

**BUSKAR**

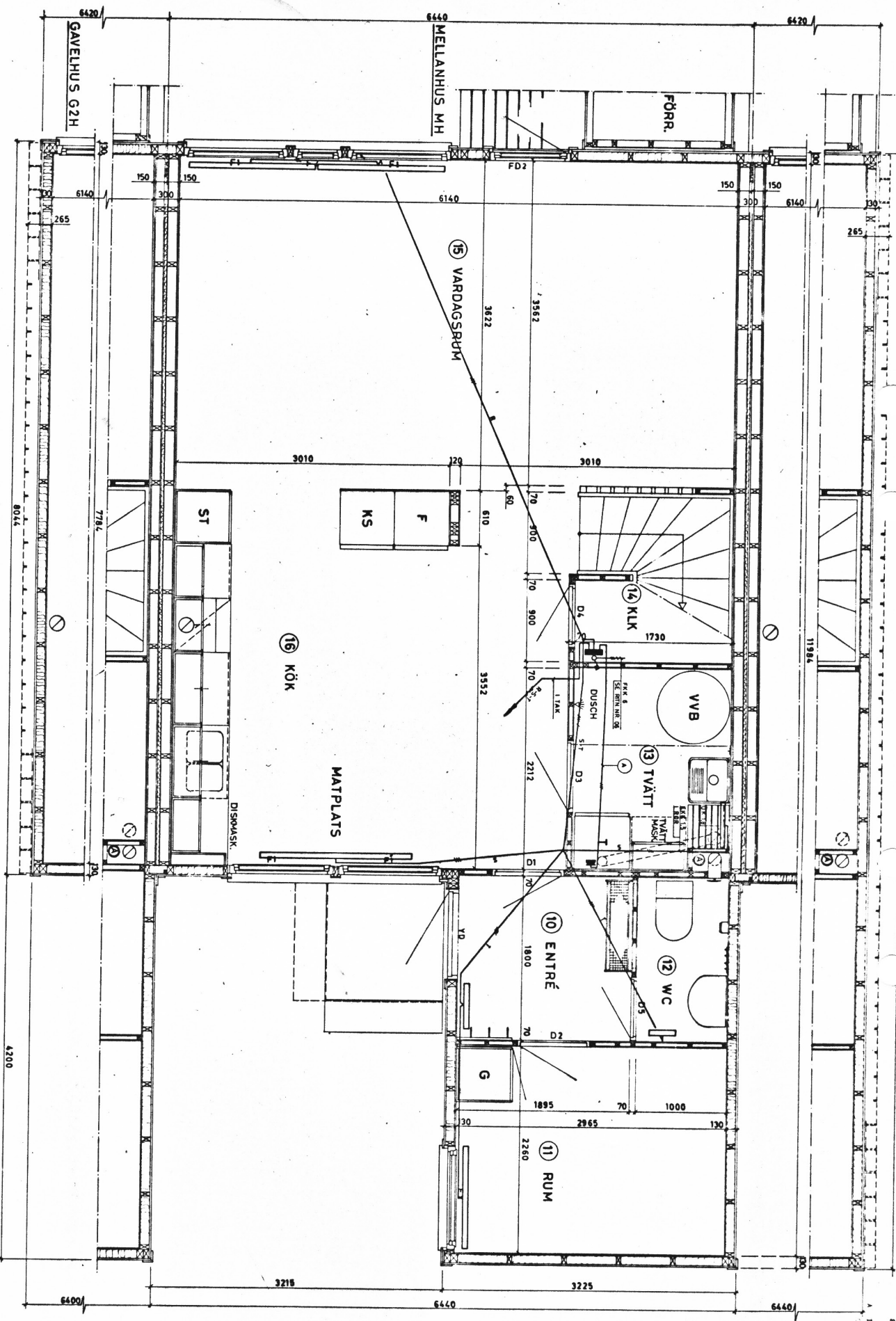
- |           |                             |
|-----------|-----------------------------|
| 1         | COTONEASTER BULLATA         |
| 2         | CORNUS ALBA SIBIRICA        |
| <b>3</b>  | KOLKWITZIA AMABILIS         |
| 4         | LONICERA TATARICA R.GR.     |
| 5         | HYDRANGEA PANICULATA GR     |
| 6         | SPIRAEA ARGUTA              |
| 7         | BERBERIS THUNBERGII         |
| 8         | SPIRAEA BUMALDA A.W.        |
| <b>9</b>  | POTENTILLA FRUCTICOSA KL.   |
| 10        | PINUS MUGO 60-80            |
| 11        | JUNIPERES SQUAMATA M. 40-50 |
| 12        | FORSYTHIA INT. SPECT.       |
| 13        | COTONEASTER DAMM. SCHEID    |
| <b>14</b> | VIBURNUM JUDDI 40-60        |
| 15        | ROSA FRÜHLINGSOLD           |
| 16        | ROSA NEW DAWN               |
| <b>17</b> | CLEMATIS H. LAZURSTERN      |
| 18        | HYDRANGEA PELIOLARIS        |





GAVELHUS G1H

12244



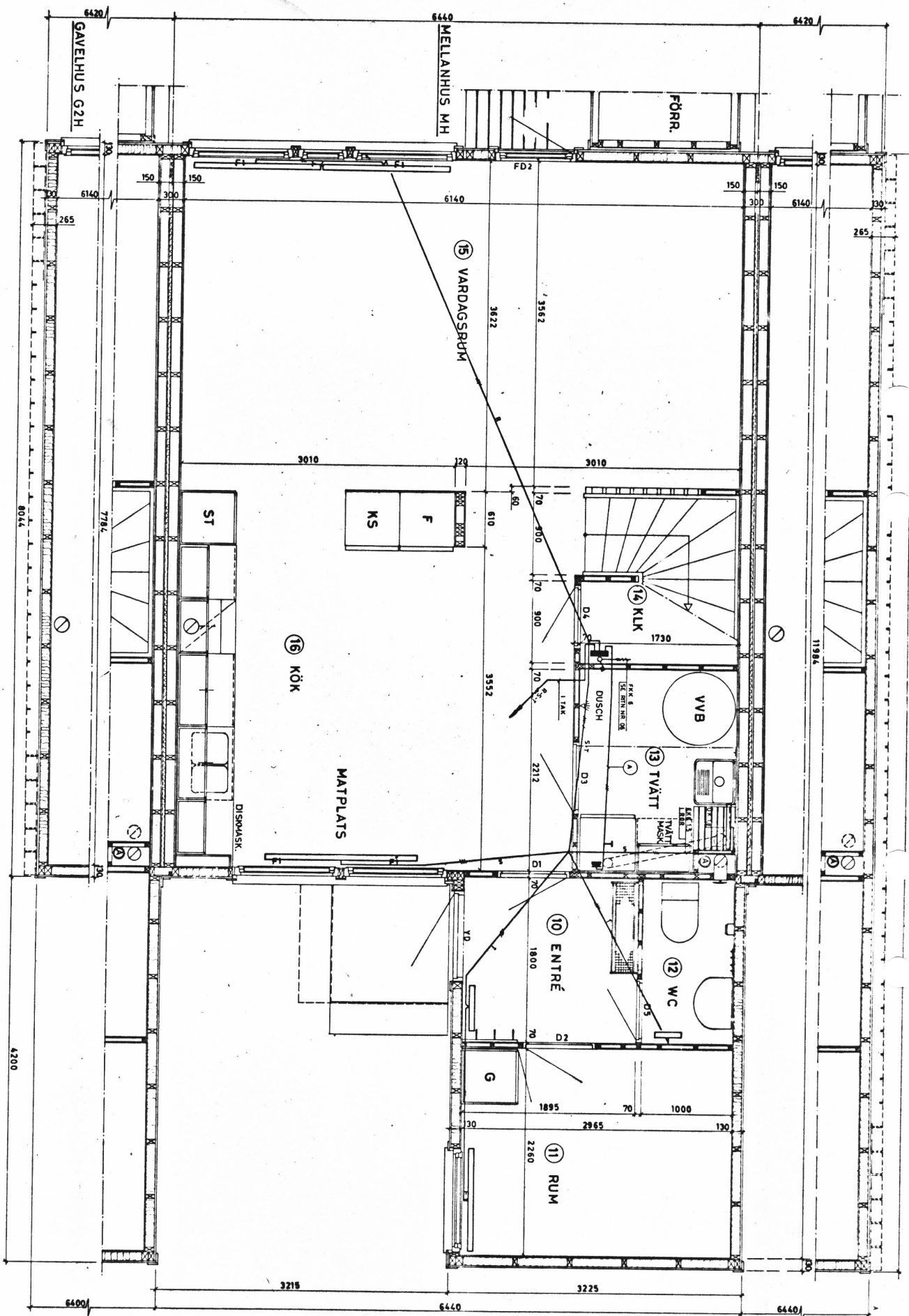
LENDNING 1:3 B. RÖ-  
 LÖSNIS 1:50/1:100  
 88 8174, 04  
 A. I. HILDEBRANDT & SÖN  
 REPERTORIAL

		<b>HUSTYP R 204</b> BOTTENVÄNING EVANRME	
PROJEKTÖR	BA	BYGGNADSRIS	NO-23
<b>Folkhem</b> HUSTYP R 204 PLAN - BOTTENVÄNING HÖGERVARIANT		PROJEKTÖR: AR 31 8 1771 5201 00-13	

GAVELHUS G1H

12244

BERÄKNING 1:5 M. JER-  
KÄROR I OBLIV.  
SE RITN. O3.  
I SAMBAND MED TILLBUDEN  
REPERERIAL.

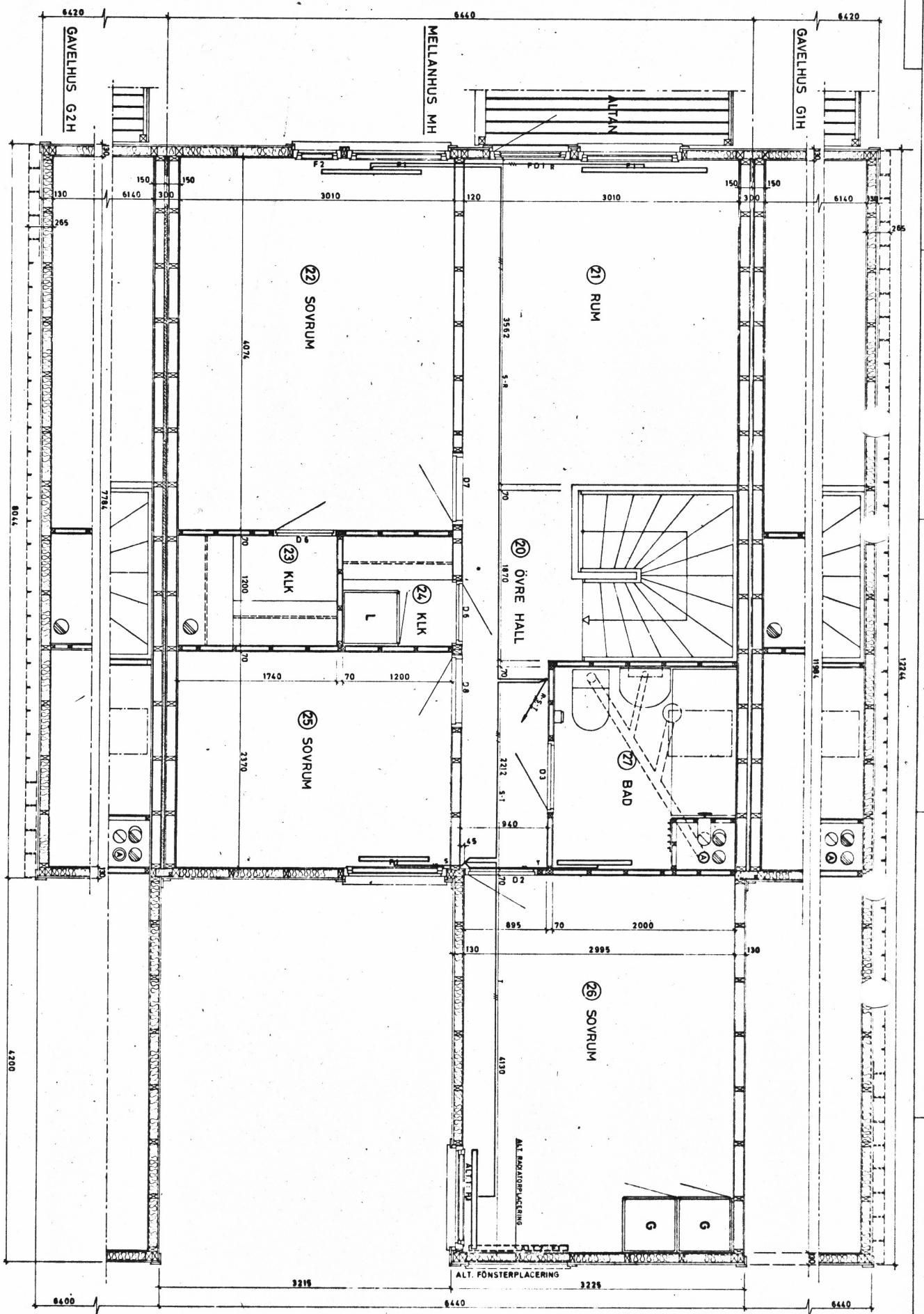


**Arkitekt**  
 R. J. C.  
 Rindögsvägen 11  
 S-141 30  
 Tel. 08-31118

**HUSTYP R 204**  
 BOTTENVÄNING  
 EVANNE  
 Skala 1:20  
 No 23

**Folkhem**  
 HUSTYP R 204  
 PLAN - BOTTENVÄNING  
 HÖGERVARIANT

**Projektering: AB**  
 Skapad 1971  
 Skala 1:20  
 00-13



**Piltel**  
 TELEFONFÖRSTÄRKARE  
 TELEFONKABEL  
 TELEFONUTSÄTTNING  
 TELEFONREPARATION  
 TELEFONBYGGGÅNGAR  
 TELEFONKABELLÄGGNING  
 TELEFONKABELREPARATION  
 TELEFONKABELUTSÄTTNING  
 TELEFONKABELBYGGGÅNGAR  
 TELEFONKABELREPARATION  
 TELEFONKABELUTSÄTTNING  
 TELEFONKABELBYGGGÅNGAR

**HUSTYP R 204**  
 ÖVERVÄNING  
 ELVÄRME  
 SKALA 1:20  
 70-25

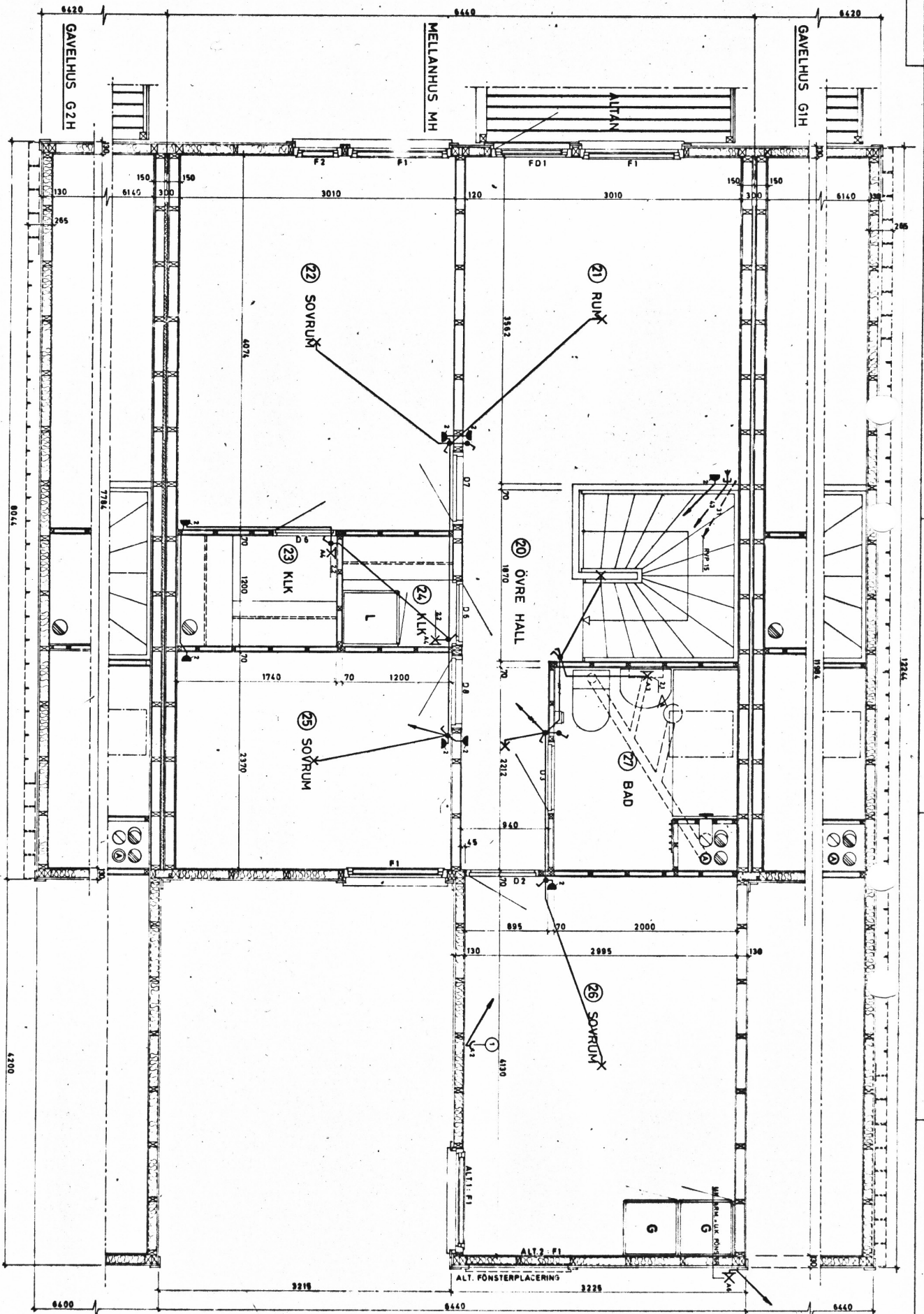
**Folkhem**  
 HUSTYP R 204  
 PLAN - ÖVERVÄNING  
 HOGERMANANT

Projektledning: AB  
 Uppdragsledare: T. H. och B. H.  
 Teknisk ledning: S. H. och B. H.  
 Bygghandläggare: S. H. och B. H.

Byggnadsnummer: 5201  
 Skissnummer: 00-14

LETT: 201 1,5 g, FÖRKLARAS  
 I FÖLJANDE: SE RITEN, O.I.





**Folkhem**  
 TE. 08 31 11 38  
 SVÄVÄGEN 18  
 REINHOVDEN 14 1138 STOCKHOLM

**HUSTYP R 204**  
 ÖVERVÄNING  
 KRAFT & BELYSNING

SKALA 1:20

70-25

97

A

**Folkhem**  
 HUSTYP R 204  
 MODERNA VARIANT

Projektavsnitt: 18

00-14

- 1. KONSTRUKTIONSKÄLLOR
- 2. FÖRSTÄLLNINGAR
- 3. FÖRSTÄLLNINGAR
- 4. FÖRSTÄLLNINGAR
- 5. FÖRSTÄLLNINGAR
- 6. FÖRSTÄLLNINGAR
- 7. FÖRSTÄLLNINGAR
- 8. FÖRSTÄLLNINGAR
- 9. FÖRSTÄLLNINGAR
- 10. FÖRSTÄLLNINGAR
- 11. FÖRSTÄLLNINGAR
- 12. FÖRSTÄLLNINGAR
- 13. FÖRSTÄLLNINGAR
- 14. FÖRSTÄLLNINGAR
- 15. FÖRSTÄLLNINGAR
- 16. FÖRSTÄLLNINGAR
- 17. FÖRSTÄLLNINGAR
- 18. FÖRSTÄLLNINGAR
- 19. FÖRSTÄLLNINGAR
- 20. FÖRSTÄLLNINGAR
- 21. FÖRSTÄLLNINGAR
- 22. FÖRSTÄLLNINGAR
- 23. FÖRSTÄLLNINGAR
- 24. FÖRSTÄLLNINGAR
- 25. FÖRSTÄLLNINGAR
- 26. FÖRSTÄLLNINGAR
- 27. FÖRSTÄLLNINGAR
- 28. FÖRSTÄLLNINGAR
- 29. FÖRSTÄLLNINGAR
- 30. FÖRSTÄLLNINGAR
- 31. FÖRSTÄLLNINGAR
- 32. FÖRSTÄLLNINGAR
- 33. FÖRSTÄLLNINGAR
- 34. FÖRSTÄLLNINGAR
- 35. FÖRSTÄLLNINGAR
- 36. FÖRSTÄLLNINGAR
- 37. FÖRSTÄLLNINGAR
- 38. FÖRSTÄLLNINGAR
- 39. FÖRSTÄLLNINGAR
- 40. FÖRSTÄLLNINGAR
- 41. FÖRSTÄLLNINGAR
- 42. FÖRSTÄLLNINGAR
- 43. FÖRSTÄLLNINGAR
- 44. FÖRSTÄLLNINGAR
- 45. FÖRSTÄLLNINGAR
- 46. FÖRSTÄLLNINGAR
- 47. FÖRSTÄLLNINGAR
- 48. FÖRSTÄLLNINGAR
- 49. FÖRSTÄLLNINGAR
- 50. FÖRSTÄLLNINGAR
- 51. FÖRSTÄLLNINGAR
- 52. FÖRSTÄLLNINGAR
- 53. FÖRSTÄLLNINGAR
- 54. FÖRSTÄLLNINGAR
- 55. FÖRSTÄLLNINGAR
- 56. FÖRSTÄLLNINGAR
- 57. FÖRSTÄLLNINGAR
- 58. FÖRSTÄLLNINGAR
- 59. FÖRSTÄLLNINGAR
- 60. FÖRSTÄLLNINGAR
- 61. FÖRSTÄLLNINGAR
- 62. FÖRSTÄLLNINGAR
- 63. FÖRSTÄLLNINGAR
- 64. FÖRSTÄLLNINGAR
- 65. FÖRSTÄLLNINGAR
- 66. FÖRSTÄLLNINGAR
- 67. FÖRSTÄLLNINGAR
- 68. FÖRSTÄLLNINGAR
- 69. FÖRSTÄLLNINGAR
- 70. FÖRSTÄLLNINGAR
- 71. FÖRSTÄLLNINGAR
- 72. FÖRSTÄLLNINGAR
- 73. FÖRSTÄLLNINGAR
- 74. FÖRSTÄLLNINGAR
- 75. FÖRSTÄLLNINGAR
- 76. FÖRSTÄLLNINGAR
- 77. FÖRSTÄLLNINGAR
- 78. FÖRSTÄLLNINGAR
- 79. FÖRSTÄLLNINGAR
- 80. FÖRSTÄLLNINGAR
- 81. FÖRSTÄLLNINGAR
- 82. FÖRSTÄLLNINGAR
- 83. FÖRSTÄLLNINGAR
- 84. FÖRSTÄLLNINGAR
- 85. FÖRSTÄLLNINGAR
- 86. FÖRSTÄLLNINGAR
- 87. FÖRSTÄLLNINGAR
- 88. FÖRSTÄLLNINGAR
- 89. FÖRSTÄLLNINGAR
- 90. FÖRSTÄLLNINGAR
- 91. FÖRSTÄLLNINGAR
- 92. FÖRSTÄLLNINGAR
- 93. FÖRSTÄLLNINGAR
- 94. FÖRSTÄLLNINGAR
- 95. FÖRSTÄLLNINGAR
- 96. FÖRSTÄLLNINGAR
- 97. FÖRSTÄLLNINGAR
- 98. FÖRSTÄLLNINGAR
- 99. FÖRSTÄLLNINGAR
- 100. FÖRSTÄLLNINGAR





**Fönster:** I övrigt: kopplade tvåglasfönster, pivåhängda, fabriksmålade.

**Fönsterdörrar:** Fabriksmålade, tvåglas, kopplade, utåtgående.

**Ytterdörr:** Standarddörr, teak.

**Innerdörrar:** Fabriksmålade, foder av PVC.

**Snickeriinredning:** Utvändigt folierade. Väggskap invändigt lackerade.  
"Kontinental höjd".

**Plåtarbeten:** 0,71 mm galvaniserad plåt, fabriksmålade.

**Soprum:** Gemensamt soprum i anslutning till garagen.

**Elskåp:** Gemensamt fristående elmätarskåp vid gaveln av varje husblock.

**Uppvärmning:** El.

**Förråd under altan:** Golv: Tryckimpregnerat trä.  
Väggar: 50x70 mm regelstomme o/c 600 mm, 20 mm liggande falsad panel.  
Tak: Korrugerad plåt typ Flagan eller likvärdigt.  
Trappa: Tryckimpregnerat trä.  
Grund: Tryckplatta av betong, asfalt.  
Överbyggnad: Monteringsfärdiga betongväggar, vipport.  
Tak: Aluminiumplåtar på träåsar, upplagda på stålbalkar.

**Garage:**

Bromma den 13 mars 1972.

BYGGNADS AB FOLKHEM

RUMSBESKRIVNING

10 Entré

Golv: Plastfiltmatta.  
Väggar: Plasttapet.  
Tak: Spänd plastfolie.  
Inredning: Kapphylla, klädhängare för barn.

11 Rum

Golv: Stålslipad betong.  
Väggar: Gipsskivor, obehandlade.  
Tak: Råspont, obehandlad.  
Inredning: Garderob enligt ritning.

12 WC

Golv: Plastfiltmatta.  
Väggar: Plasttapet.  
Tak: Spänd plastfolie.  
Inredning: Handdukshängare, toiletpappershållare, spegel, toaletthylla, sanitär utrustning.

13 Tvätt, dusch

Golv: PVC-matta.  
Väggar: Plasttapet.  
Tak: Spänd plastfolie.  
Inredning: Vattenvärmare 500 l, dusch, draperiska, handdukshängare, torkskåp, tvättbänk, tvättho, tvättmedelsskåp och behållare för smutstvätt. Viss förberedelse för anslutning av tvättmaskin.

14 Förråd

Golv: Betonggolv, obehandlat.  
Väggar: Gipsskivor, obehandlade.

15 Vardagsrum

Golv: Parkett.  
Väggar: Tapet.  
Tak: Ramsågad panel, obehandlad.  
Inredning: Dosa för telefon, uttag för central TV-antenn.

16 Kök

Golv: Parkett.  
Väggar: Tapet.  
Tak: Ramsågad panel, obehandlad.

- 16 Kök  
Inredning: Kökssnickerier, elspis med 4 plattor och ugn, kyl/svalskåp ca 350 l, frysskåp ca 350 l, över spisen köksventilator försedd med belysning, stänkskydd av plastlaminat mellan över- och underskåp, städskåp, diskmaskin.
- 20 Övre hall  
Golv: Nålfiltmatta.  
Väggar: Tapet.  
Tak: Spänd plastfolie.
- 21 Allrum  
Golv: Nålfiltmatta.  
Väggar: Tapet.  
Tak: Spänd plastfolie.  
Inredning: Dosa för telefon, uttag för central TV-antenn.
- 22 Sovrum  
Golv: Nålfiltmatta.  
Väggar: Tapet.  
Tak: Spänd plastfolie.
- 25 Klädskammare  
Golv: Nålfiltmatta.  
Väggar: Gipsskivor, obehandlade.  
Tak: Spänd plastfolie.  
Inredning: Hyllor, klädstänger.
- 24 Klädskammare  
Golv: Nålfiltmatta.  
Väggar: Gipsskivor, obehandlade.  
Tak: Spänd plastfolie.  
Inredning: Hylla, klädstång, linneskåp.
- 25 Sovrum  
Golv: Nålfiltmatta.  
Väggar: Tapet.  
Tak: Spänd plastfolie.
- 26 Sovrum  
Golv: Nålfiltmatta.  
Väggar: Tapet.  
Tak: Spänd plastfolie.  
Inredning: 2 st garderober.
- 27 Bad  
Golv: PVC-matta.  
Väggar: Plasttapet.  
Tak: Spänd plastfolie.  
Inredning: Badrumsskåp, handdukhängare, toiletpappershållare, sanitär utrustning samt öppningsbar takljuskupol.
- 28 Trappa  
Fabriksmålad furu, plansteg belagda med nålfiltmatta, framkanter av ek, spaljé av fabriksmålad furu, ledstång av furu.

Rätt till smärre ändringar förbehålles.

IK/BW

Bromma den 21 mars 1972  
BYGGNADS AB FOLKHEM



