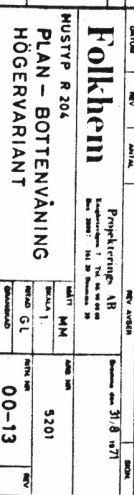
[illegible]



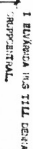


HUSTYP R 204	
BOTTENVÄNING	
ELVARME	
SKALA 1 : 20	
Antal i styckebalk	
70 - 25	

Age	80	10/10/1930
-----	----	------------

Folkhem
Projekt
Hösten 2003

REV AVSLIN	SIKON
AR at 00 00 00 00 00 00 00 00 00	31.8 1971 5201
KALITY MM BRAL 1 RETAD GL GRABERAD	00-13

[illegible]

TEKNISK BESKRIVNING

Hustyp:	2-vånings radhus.
Grundläggning:	Monteringsfärdiga betonggrundbalkar på betongstödpålar resp. plintar. Dränering 100 mm perforerade PVC-rör.
Socklar:	Betong.
Yttervägg:	Utiifrån räknat: 20 mm liggande falsad panel, icke diffusionstät vindskyddspapp, 95x50 mm regelverk c/c 600 mm, mellan reglarna 95 mm mineralullsskiva, 13 mm gipsskivor med diffusionsspärr. $K = 0,35$.
Innervägg:	13 mm gipsskivor, 44x44 mm regelverk c/c 400 mm, 13 mm gipsskivor.
Lägenhetsskiljande vägg:	Två från varandra fristående väggar. Uppbyggnad: 2x13 mm gipsskiva, 95x50 mm regelverk c/c 600 mm, 3,2 mm träfiberskiva, luftspalt 95x50 mm regelverk c/c 600 mm, 2x13 mm gipsskiva. Mellan väggarna 30 mm frihängande mineralullsmatta.
Bottenbjälklag:	50 mm Erge-plattor på Erge-balkar, 80 mm hård mineralullsskiva (volymvikt 150 kg/m^3), 50 mm överbetong, golvbeläggningar. $K = 0,38$.
Mellanbjälklag:	17 mm sågad panel 50x195 mm bjälkar c/c 600 mm, 22 mm golvbräder, lumppapp 400, 6,3 mm masonite undergolv, golvbeläggningar.
Översta bjälklag:	PVC plastundertak, luftspalt, 14 mm panel, 0,1 mm plastfolie, 38x195 mm bjälkar c/c 600 mm, 100 + 100 mm mineralullsskiva, 6,3 mm masonite. $K = 0,18$.
Yttertak:	Trätakstol, 17 mm råspont, tvålagstäckning med underhållsfri papp på underlagstäcktt trä.
Altan:	Tryckimpregnerad träkonstruktion. Balkongskärmar 20 mm liggande falsad panel.
Plank:(endast gavelhus)	Träkonstruktion.
Fönster:	Fönster med bredd understigande 60 cm: Kopp-lade tvåglasfönster, inåtgående, fabriks-målade.

Fönster:	I övrigt: kopplade tvåglasfönster, pivåhängda, fabriksmålade.
Fönsterdörrar:	Fabriksmålade, tvåglas, kopplade, utåtgående.
Ytterdörr:	Standarddörr, teak.
Innerdörrar:	Fabriksmålade, foder av PVC.
Sniokerinredning:	Utvändigt folierade. Väggskap invändigt lackerade. "Kontinental höjd".
Plåtarbeten:	0,71 mm galvaniserad plåt, fabriksmålade.
Soprum:	Gemensamt soprum i anslutning till garagen.
Elskåp:	Gemensamt fristående elmätarskåp vid gaveln av varje husblock.
Uppvärmning:	El.
Förråd under altan:	Golv: Tryckimpregnerat trä. Väggar: 50x70 mm regelstomme o/c 600 mm, 20 mm liggande falsad panel. Tak: Korrugerad plåt typ Plagan eller likvärdigt. Trappa: Tryckimpregnerat trä. Grund: Tryckplatta av betong, asfalt. Överbyggnad: Monteringsfärdiga betongväggar, vipport. Tak: Aluminiumplåtar på träåsar, upplagda på stålbalkar.
Garage:	

Bromma den 13 mars 1972.

BYGGNADS AB FOLKHEM

RUMSBESKRIVNING10 Entré

Golv: Plastfiltmatta.
Väggar: Plasttapet.
Tak: Spänd plastfolie.
Inredning: Kapphylla, klädhängare för barn.

11 Rum

Golv: Stålslipad betong.
Väggar: Gipsskivor, obehandlade.
Tak: Råspont, obehandlad.
Inredning: Garderob enligt ritning.

12 WC

Golv: Plastfiltmatta.
Väggar: Plasttapet.
Tak: Spänd plastfolie.
Inredning: Handdukshängare, toiletpappershållare, spegel, toaletthylla, sanitär utrustning.

13 Tvätt, dusch

Golv: PVC-matta.
Väggar: Plasttapet.
Tak: Spänd plastfolie.
Inredning: Vattenvärmare 500 l, dusch, draperiskena, handdukshängare, torkskåp, tvättbänk, tvättho, tvättmedelsskåp och behållare för smutstvätt. Viss förberedelse för anslutning av tvättmaskin.

14 Förråd

Golv: Betonggolv, obehandlat.
Väggar: Gipsskivor, obehandlade.

15 Vardagsrum

Golv: Parkett.
Väggar: Tapet.
Tak: Ramsågad panel, obehandlad.
Inredning: Dosa för telefon, uttag för central TV-antenn.

16 Kök

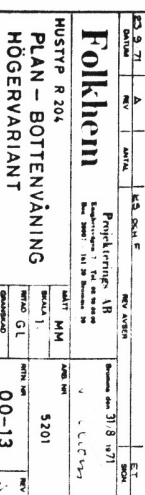
Golv: Parkett.
Väggar: Tapet.
Tak: Ramsågad panel, obehandlad.

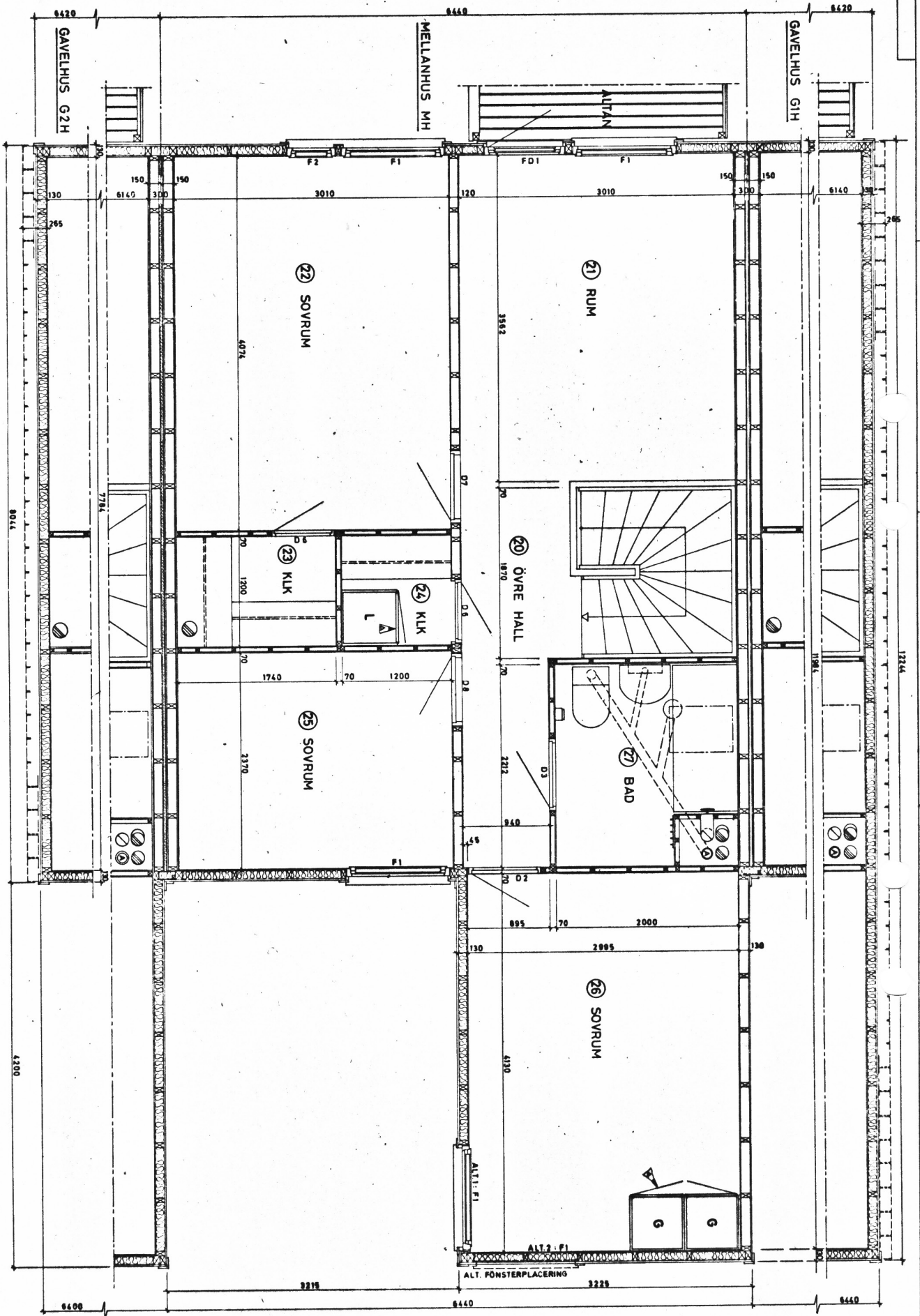
- 16 Kök
Inredning: Kökssnickerier, elspis med 4 plattor och ugn, kyl/svalskåp ca 350 l, frysskåp ca 350 l, över spisen köksventilator försedd med belysning, stänkskydd av plastlaminat mellan över- och underskåp, städskåp, diskmaskin.
- 20 Övre hall
Golv: Nålfiltmatta.
Vägg: Tapet.
Tak: Spänd plastfolie.
- 21 Allrum
Golv: Nålfiltmatta.
Vägg: Tapet.
Tak: Spänd plastfolie.
Inredning: Dosa för telefon, uttag för central TV-antenn.
- 22 Sovrum
Golv: Nålfiltmatta.
Vägg: Tapet.
Tak: Spänd plastfolie.
- 25 Klädkammare
Golv: Nålfiltmatta.
Vägg: Gipsskivor, obehandlade.
Tak: Spänd plastfolie.
Inredning: Hyllor, klädstänger.
- 24 Klädkammare
Golv: Nålfiltmatta.
Vägg: Gipsskivor, obehandlade.
Tak: Spänd plastfolie.
Inredning: Hylla, klädstång, linneskåp.
- 25 Sovrum
Golv: Nålfiltmatta.
Vägg: Tapet.
Tak: Spänd plastfolie.
- 26 Sovrum
Golv: Nålfiltmatta.
Vägg: Tapet.
Tak: Spänd plastfolie.
Inredning: 2 st garderober.
- 27 Bad
Golv: PVC-matta.
Vägg: Plasttapet.
Tak: Spänd plastfolie.
Inredning: Badrumsskåp, handdukhängare, toilett-pappershållare, sanitär utrustning samt öppningsbar takljuskupol.
- 28 Trappa
Fabriksmålad furu, plansteg belagda med nålfiltmatta, framkanter av ek, spaljé av fabriksmålad furu, ledstång av furu.

Rätt till smärre ändringar förbehålles.

IK/BW

Bromma den 21 mars 1972
BYGGNADS AB FOLKHEM





Folkhem		Projekt: 18		Byggnadsnamn: 18	
MÅSTYP R 204		Byggnadsnamn: 18		Byggnadsnamn: 18	
PLAN - ÖVERVÄNING		Byggnadsnamn: 18		Byggnadsnamn: 18	
MÖBBERVARIANT		Byggnadsnamn: 18		Byggnadsnamn: 18	
00-14		Byggnadsnamn: 18		Byggnadsnamn: 18	